

## スポーツ祭東京2013実行委員会

### 第1 監査の目的

地方自治法（昭和22年法律第67号）第199条第7項に基づき、都が補助金交付等の財政援助を行っている団体に対して、補助金の算定は適正に行われているか、財政援助に係る事業は目的に沿って適切に執行されているか、監査を実施する。

### 第2 監査の対象

#### 1 監査対象団体及び局

- (1) 監査対象団体 スポーツ祭東京2013実行委員会
- (2) 監査対象局 スポーツ振興局

#### 2 団体の概要

##### (1) 団体の概要

スポーツ祭東京2013実行委員会（以下「実行委員会」という。）は、平成22年7月29日、平成19年に設置の第68回国民体育大会東京都準備委員会（設立時から表1のとおり変遷を経ている。）を改編し、設置された任意団体である。

平成25年度に東京都で開催される予定の第68回国民体育大会・第13回全国障害者スポーツ大会（両大会を併せて一つの祭典として行うスポーツ大会の愛称を「スポーツ祭東京2013」という。）の運営を行うことを目的として、次の事業を行っている。

- ア 大会開催に必要な方針及び計画の策定に関すること
- イ 大会における実施競技及び会場地区市町村に関すること
- ウ 大会開催及び準備に係る経費に関すること
- エ その他大会開催に必要な準備に関すること

（表1）実行委員会の名称の変遷

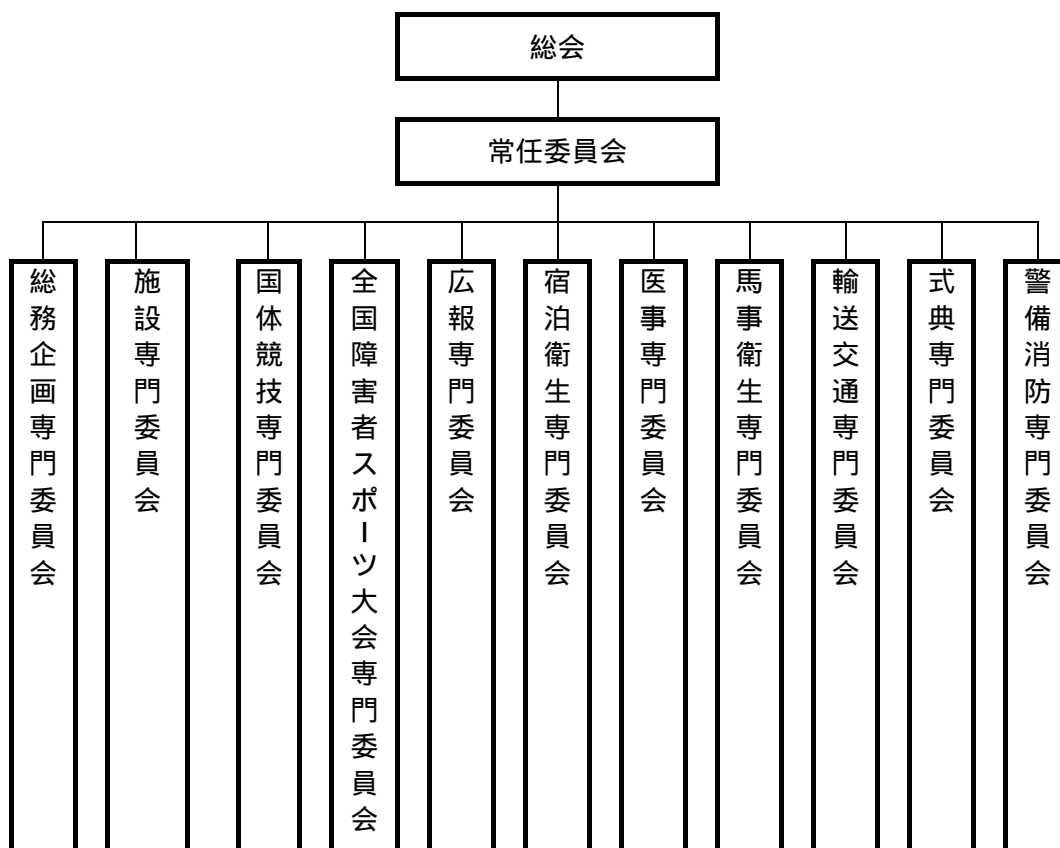
名 称	期 間
第68回国民体育大会東京都準備委員会	平成19.7.9（設立） ～平成21.6.28
第68回国民体育大会・第13回全国障害者スポーツ大会 東京都準備委員会	平成21.6.29 ～平成22.7.28
スポーツ祭東京2013実行委員会	平成22.7.29～

(2) 組織

実行委員会は、事務局を新宿区西新宿二丁目8番1号（東京都スポーツ振興局内）に置き、会長1名、副会長9名、常任委員56名、委員353名（都及び区市町村の代表者及びその他の役員、都及び区市町村の議会議員、競技団体、その他関係機関・団体の代表者及び役職員等）、顧問1名、参与20名、監事3名（平成23年3月31日現在）で構成され、組織は、図1のとおり、総会、常任委員会及び専門委員会（11委員会、131名）が設置されたことにより、表2のとおり、それぞれの業務を行っている。

事務局は、スポーツ振興局国体・障害者スポーツ大会推進部に置かれ、部の職員が実行委員会の事務局職員としての身分を併せ持ち、部長以下42名（平成23年3月31日現在）で構成している。

図1 スポーツ祭東京2013実行委員会の組織図



(表2) 実行委員会の組織の業務内容

会議名	業務内容
総会	大会の開催に必要な方針及び計画に関すること 会則の制定及び改廃に関すること 役員を選任に関すること 事業計画及び事業報告に関すること 予算及び決算に関すること 常任委員会に委任する事項に関すること その他重要な事項に関すること
常任委員会	総会から委任された事項に関すること 専門委員会の設置及び専門委員会への付託事項に関すること 総会を招集するいとまのない緊急な事項に関すること その他委員長が必要と認める事項に関すること
専門委員会	常任委員会から付託された専門の事項について調査審議し、その結果を常任委員会に報告する。
総務企画 専門委員会	1 総合的な計画の立案に関すること 2 大会愛称及びスローガンに関すること 3 会場地区市町村の選定に関すること 4 都と会場地区市町村の業務分担及び経費負担に関すること 5 他の専門委員会に属さない基本的事項に関すること
施設 専門委員会	1 競技施設・競技関連施設の計画に関すること 2 その他施設に関すること
国体競技 専門委員会	1 競技運営の計画に関すること 2 実施予定競技の選択に関すること 3 デモンストレーションとしてのスポーツ行事に関すること 4 その他第68回国民体育大会の競技に関すること
全国障害者 スポーツ大会 専門委員会	1 競技運営の計画に関すること 2 実施予定競技の選択に関すること 3 その他第13回全国障害者スポーツ大会の競技に関すること
広報 専門委員会	1 広報計画に関すること 2 マスコットキャラクター等に関すること 3 都民運動計画に関すること(注:平成22年7月28日までは総務企画専門委員会に属する事項) 4 その他、広報・都民運動に関すること
宿泊衛生 専門委員会	1 宿泊・衛生の計画に関すること 2 その他宿泊衛生に関すること
医事 専門委員会	1 医事の計画に関すること 2 その他医事に関すること
馬事衛生 専門委員会	1 馬事衛生の計画に関すること 2 その他馬事衛生に関すること
式典 専門委員会	1 式典運営の計画に関すること 2 その他式典に関すること
輸送交通 専門委員会	1 輸送・交通の計画に関すること 2 開・閉会式輸送に関すること 3 その他輸送・交通に関すること
警備消防 専門委員会	1 警備・消防の計画に関すること 2 その他警備・消防に関すること

### 3 都との関係

#### (1) 補助金の交付

都は、実行委員会に対して、第68回国民体育大会・第13回全国障害者スポーツ大会開催準備補助金交付要綱に基づき、表3のとおり、補助金を交付している。

(表3) 補助金の交付状況

(単位：円)

補助金対象大会名	平成21年度	平成22年度
第68回国民体育大会	46,113,801	71,297,932
第13回全国障害者スポーツ大会	9,482,918	23,326,617
合計	55,596,719	94,624,549

### 第3 監査の範囲及び実地監査期間

#### 1 監査の範囲

平成21年度(平成21.4.1~平成22.3.31)及び平成22年度(平成22.4.1~平成23.3.31)の補助事業等について実施した。

#### 2 実地監査期間

##### (1) スポーツ振興局及び実行委員会

平成23年11月18日及び同月21日

### 第4 監査の結果

#### 1 実行委員会の運営について

実行委員会が行っている補助対象事業について、証ひょう等により、補助金の算定は適正に行われているか、事業は適切に執行されているかについて検証した。

その結果、収支及び補助金の算定は適正に行われており、事業は財政援助の目的に沿って適切に執行されていると認められる。

## 第5 運営状況の概要

### 1 財政面から見た都との関係

平成21年度及び平成22年度における実行委員会の財源は、表4のとおり、第68回国民体育大会・第13回全国障害者スポーツ大会開催準備補助金による都からの収入、預金利息である。

(表4) 実行委員会の財源の状況

(単位：円)

項 目		平成21年度	平成22年度
第68回国民体育大会	東京都補助金	46,113,801	71,297,932
	預金利息	14,788	24,813
	計	46,128,589	71,322,745
第13回全国障害者 スポーツ大会	東京都補助金	9,482,918	23,326,617
	預金利息	4,929	8,270
	計	9,487,847	23,334,887
合 計	東京都補助金	55,596,719	94,624,549
	預金利息	19,717	33,083
	計	55,616,436	94,657,632

### 2 事業実績

実行委員会は、第68回国民体育大会・第13回全国障害者スポーツ大会開催準備総合計画に基づき、開催競技種目、開催地区市町村、準備項目の基本方針や基本計画等を決定し、開催準備を進めている。

実行委員会の事業実績を見たところ、平成21年度は表5のとおりであり、平成22年度は表6のとおりである。

また、平成21年度及び平成22年度の補助金の執行状況は、表7のとおりである。

(表5)平成21年度実行委員会の主な業務実績

会議名 開催年月日	決定事項等	
総会 第3回 6月29日	第68回国民体育大会東京都準備委員会会則の改正 第68回国民体育大会東京都準備委員会平成20年度支出予算の補正(承認) 第68回国民体育大会東京都準備委員会常任委員の選任(承認) 第68回国民体育大会東京都準備委員会平成20年度事業報告及び収支決算 第68回国民体育大会・第13回全国障害者スポーツ大会東京都準備委員会平成21年度事業計画及び収支予算 第13回全国障害者スポーツ大会開催基本方針	
常任委員会	第5回 6月29日	第68回国民体育大会デモンストレーションとしてのスポーツ行事実施予定種目の選択及び会場地区市町村の選定(第2次) 第68回国民体育大会・第13回全国障害者スポーツ大会開催準備総合計画(第2次)
	第6回 2月22日	第68回国民体育大会・第13回全国障害者スポーツ大会環境指針 第68回国民体育大会・第13回全国障害者スポーツ大会東京都準備委員会平成22年度事業計画及び収支予算
総務企画 専門委員会	第4回 5月22日	開催準備総合計画(第2次) デモンストレーションとしてのスポーツ行事会場地区市町村の選定(第2次) 大会愛称、スローガンの制定
	第5回 11月9日	大会愛称等選定委員会 都民運動概要、募金・企業協賛概要、東京国体環境指針(仮称)の中間まとめ
	第6回 2月2日	デモンストレーションとしてのスポーツ行事会場地区市町村の選定(第3次) 第68回国民体育大会・第13回全国障害者スポーツ大会環境指針
施設 専門委員会	第3回 12月2日	第68回国民体育大会第3次競技施設整備計画(案)
国体競技 専門委員会	第4回 5月21日	第68回国民体育大会デモンストレーションとしてのスポーツ行事実施予定種目の選択(第2次)
	第5回 1月21日	第68回国民体育大会デモンストレーションとしてのスポーツ行事実施予定種目の選択(第3次)(案) 第68回国民体育大会記録業務基本方針(案)
全国障害者 スポーツ大会 専門委員会	第1回 11月10日	全国障害者スポーツ大会の会期(案)
	第2回 1月19日	第13回全国障害者スポーツ大会競技会場選定基本方針(案) 第13回全国障害者スポーツ大会の主催者の選定(案)
広報 専門委員会	第3回 10月26日	東京国体大会愛称選定委員会の設置(案)
宿泊衛生 専門委員会	第2回 9月3日	第68回国民体育大会宿泊施設充足対策要項(案) 第68回国民体育大会・第13回全国障害者スポーツ大会防疫対策要項(素案)
医事 専門委員会	第1回 2月15日	第68回国民体育大会・第13回全国障害者スポーツ大会医療救護要項(素案)
輸送交通 専門委員会	第2回 8月31日	第68回国民体育大会・第13回全国障害者スポーツ大会開・閉会式輸送に関する総合調査(案)
式典 専門委員会	第1回 3月26日	第68回国民体育大会・第13回全国障害者スポーツ大会式典基本方針(案) 式典運用部会等の設置(案)

(表6) 平成22年度実行委員会の主な業務実績

会議名 開催年月日		決定事項等
総会	第4回 7月29日	第68回国民体育大会・第13回全国障害者スポーツ大会東京準備委員会会則の改正 第68回国民体育大会・第13回前項障害者スポーツ大会東京都準備委員会平成21年度事業報告及び収支決算
常任委員会	第7回 7月29日	第68回国民体育大会・第13回全国障害者スポーツ大会大会愛称、スローガン及びマスコットキャラクターの選定 第68回国民体育大会・第13回全国障害者スポーツ大会募金推進基本方針 第68回国民体育大会・第13回全国障害者スポーツ大会都民運動基本方針 第13回全国障害者スポーツ大会競技役員等編成及び養成基本計画 第68回国民体育大会・第13回全国障害者スポーツ大会式典基本方針
	専決処分 3月29日	第68回国民体育大会競技会施設の選定 第13回全国障害者スポーツ大会都及び開催地区市の業務分担・経費負担基本方針
総務企画 専門委員会	第7回 6月22日	大会愛称スローガンの選定 第68回国民体育大会・第13回全国障害者スポーツ大会都民運動基本方針(案)
	第8回 11月25日	第68回国民体育大会・第13回全国障害者スポーツ大会企業協賛基本方針(案) 第68回国民体育大会・第13回全国障害者スポーツ大会観光・おもてなし事業展開
	第9回 1月31日	第13回全国障害者スポーツ大会都及び開催地区市の業務分担・経費負担基本方針(案) 第68回国民体育大会・第13回全国障害者スポーツ大会企業協賛基本計画(素案)
施設 専門委員会	第4回 12月21日	第68回国民体育大会第4時競技施設整備計画(案) 第13回全国障害者スポーツ大会競技施設整備計画(案) 開・閉会式会場等整備基本計画(案)
国体競技 専門委員会	第6回 8月4日	競技会会期(案) 競技別リハーサル大会候補競技会選定状況
	第7回 1月21日	第68回国民体育大会記録業務基本計画(案) 第68回国民体育大会デモンストレーションとしてのスポーツ行事实施基準要項(案)
全国障害者 スポーツ大会 専門委員会	第3回 5月27日	第13回全国障害者スポーツ大会競技会場等選定(案) 第13回全国障害者スポーツ大会競技役員等編成及び養成基本方針(案)
	第4回 1月24日	第13回全国障害者スポーツ大会競技役員等養成基本計画(案) 第13回全国障害者スポーツ大会オープン競技実施基本方針(案) 第13回全国障害者スポーツ大会資格審査実施要項(案) 第13回全国障害者スポーツ大会準備推進計画(案)
広報 専門委員会	第4回 7月8日	マスコットキャラクターの選定及び愛称募集
	第5回 11月15日	都民運動推進計画(案)
宿泊衛生 専門委員会	第3回 11月12日	第68回国民体育大会合同宿泊実施方針(案) 第68回国民体育大会・第13回全国障害者スポーツ大会環境衛生対策要項(案)

会議名 開催年月日		決定事項等
輸送交通 専門委員会	第3回 1月20日	第68回国民体育大会開・閉会式輸送基本計画(案) 第13回全国障害者スポーツ大会準備推進計画(案) 第68回国民体育大会・第13回全国障害者スポーツ大会開・閉会式会場等 整備基本計画(案)
式典 専門委員会	第2回 8月30日	スポーツ祭東京2013式典基本計画(中間報告)
	第3回 1月31日	第68回国民体育大会・第13回全国障害者スポーツ大会式典基本計画
警備消防 専門委員会	第1回 11月5日	第68回国民体育大会・第13回全国障害者スポーツ大会警備・消防防災基本 方針(案) 第68回国民体育大会・第13回全国障害者スポーツ大会警備・消防防災業 務推進計画(素案) 第68回国民体育大会・第13回全国障害者スポーツ大会会場地区市町村警 備・消防防災業務推進指針(素案)

(表7) 実行委員会の収支の状況

(単位:円)

科目名	平成21年度			平成22年度			
	国民体育大会	全国障害者 スポーツ大会	合計	国民体育大会	全国障害者 スポーツ大会	合計	
収入	都補助金収入額	46,113,801	9,482,918	55,596,719	71,297,932	23,326,617	94,624,549
	預金利息	14,788	4,929	19,717	24,813	8,270	33,083
	収入額合計	46,128,589	9,487,847	55,616,436	71,322,745	23,334,887	94,657,632
支出	総務費	5,771,866	1,133,271	6,905,137	4,430,438	1,750,371	6,180,809
	委員会費	2,349,376	166,424	2,515,800	1,863,225	621,075	2,484,300
	総務管理費	3,422,490	966,847	4,389,337	2,567,213	1,129,296	3,696,509
	広報普及費	10,830,579	2,224,341	13,054,920	44,261,284	14,753,739	59,015,023
	広報費	10,830,579	2,224,341	13,054,920	40,812,034	13,603,989	54,416,023
	都民運動費				3,449,250	1,149,750	4,599,000
	運営費	29,526,144	6,130,235	35,656,379	22,631,023	6,830,777	29,461,800
	企画調整費	22,165,723	4,647,868	26,813,591	3,642,750	1,214,250	4,857,000
	国体競技費	4,669,180		4,669,180	780,700		780,700
	障害者スポーツ 大会競技費		593,940	593,940		1,135,410	1,135,410
	施設調整費	123,460	32,500	155,960	12,489,250	2,574,750	15,064,000
	式典費	97,500	32,500	130,000	4,950,840	1,650,540	6,601,380
	輸送交通費	2,294,781	764,927	3,059,708	296,108	98,702	394,810
	宿泊衛生費	175,500	58,500	234,000	471,375	157,125	628,500
警備消防費				0	0	0	
支出額合計	46,128,589	9,487,847	55,616,436	71,322,745	23,334,887	94,657,632	